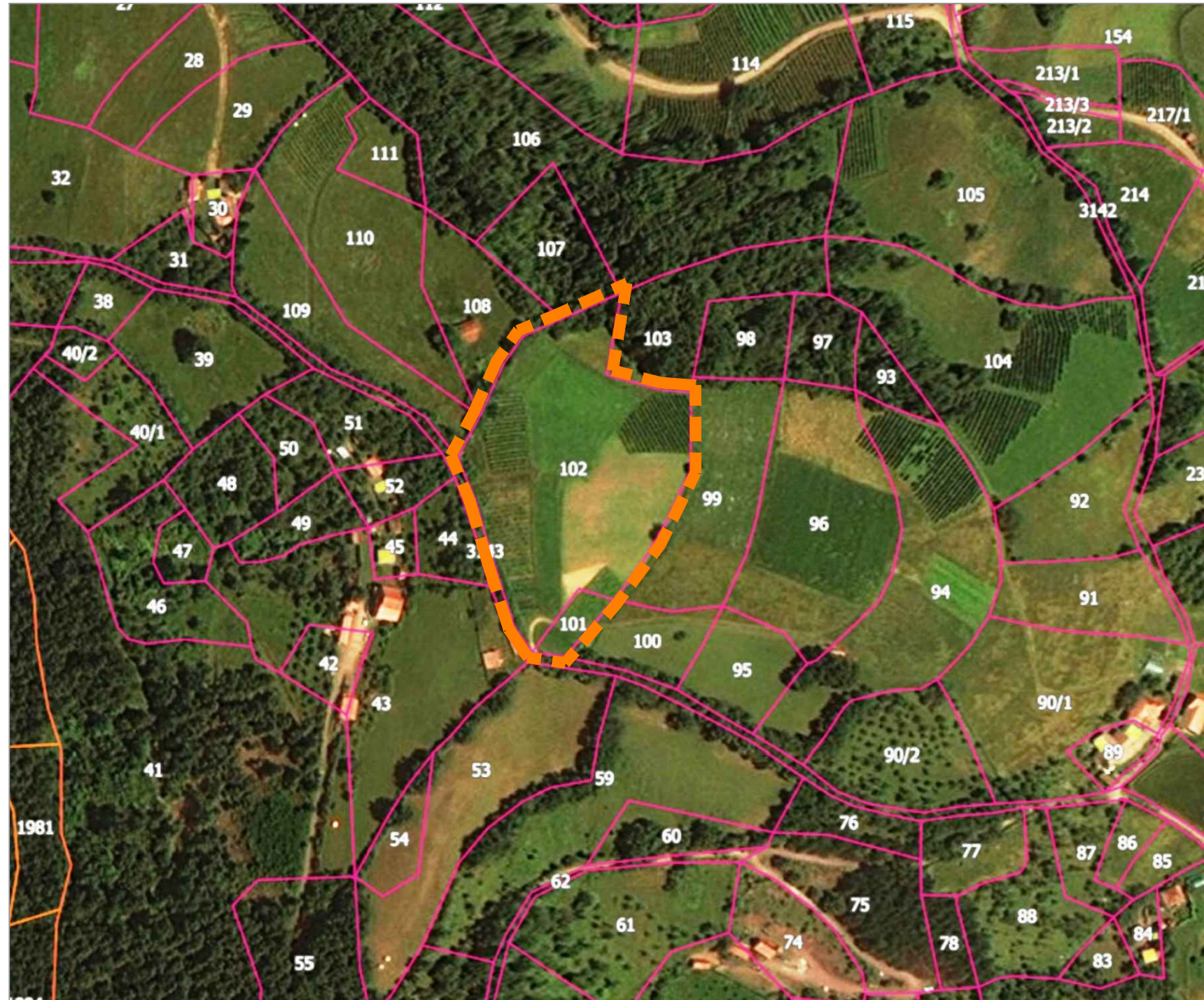




УРБАНИСТИЧКИ ПРОЈЕКАТ

ЗА ИЗГРАДЊУ ФОТОНАПОНСКЕ ЕЛЕКТРАНЕ НА ЗЕМЉИ НА КАТАСТАРСКИМ ПАРЦЕЛАМА БР. 101 и 102 КО СЕВЕРОВО, ОПШТИНА АРИЉЕ

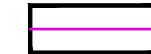


ЛЕГЕНДА:



Граница Урбанистичког пројекта

За подлогу је коришћен ортофото снимак преузет са званичног интернет сајта Републичког геодетског завода Србије са приближним геореференцирањем границе обухвата.



Границе кат. парцела



Број парцеле



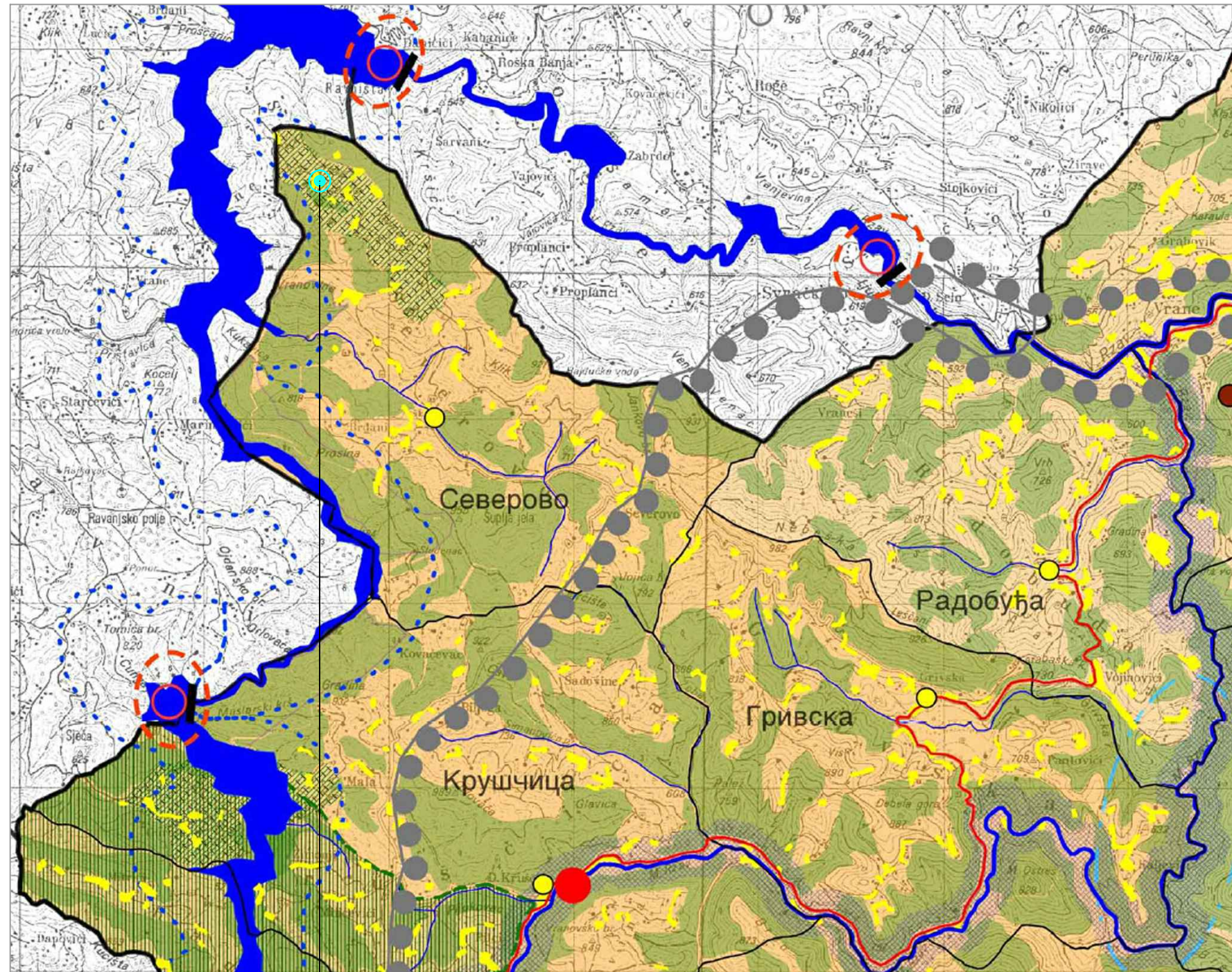
P. Živković

Наручилац:	Немања Јоковић, Северово, Општина Ариље		
Обрађивач:	"ЕКО УРБО ПЛАН" доо Ужице Ул. Ратарска бр. 69, Ужице		
Одговорни урбаниста:	Петар Живковић, дипл. инж. арх. лиценца бр. 200 0743 04		
Назив цртежа:	ПОЛОЖАЈ ЛОКАЦИЈЕ У ОКРУЖЕЊУ СА ГРАНИЦОМ РАЗРАДЕ		
Размера:	1 : 1000		
Датум израде:	Фебруар, 2022. год.	Бр. листа:	1

ПОЛОЖАЈ ЛОКАЦИЈЕ
 према Просторном плану општине Ариље
 - Реферална карта бр. 1: Намена простора



УРБАНИСТИЧКИ ПРОЈЕКАТ
 ЗА ИЗГРАДЊУ ФОТОНАПОНСКЕ ЕЛЕКТРАНЕ
 НА ЗЕМЉИ НА КАТАСТАРСКИМ ПАРЦЕЛАМА
 БР. 101 и 102 КО СЕВЕРОВО, ОПШТИНА АРИЉЕ



РЕФЕРАЛНА КАРТА 1
 НАМЕНА ПРОСТОРА

ЛЕГЕНДА

- Границе општина
- Границе катастарских општина
- Државни пут I реда
- Државни пут II реда
- Граница ПППИВРП "РЗАВ"
- - - - - Граница Плана генералне регулације

ПОЉОПРИВРЕДНА ПОДРУЧЈА

- Пољопривредно земљиште
- Повртарско-воћарска зона
- Воћарско-сточарска зона
- Сточарско-воћарска зона
- Простор предвиђен за фарме ловне дивљачи
- Простор предвиђен за пастрмске рибњаке (Пањица, М.Рзав)

ШУМЕ И ШУМСКА ПОДРУЧЈА

- Постојеће шуме
- Површине намењене за пошумљавање
- Вишенаменске шумске целине
- 1 Кукутиница-Будеч-Малич-Седлац
- 2 Голубац-Милошевића воде
- 3 Дубовац-Миросаљци

ВОДЕ И ВОДНА ПОДРУЧЈА

- Речни токови
- Граница слива Великог Рзава
- Планиране бране и акумулације
- Привремени водозахват "Шевел"
- Простор за планиране акумулације за наводњавање
- Делови тока планирани за регулацију
- Простор планиран за системе наводњавања

МИНЕРАЛНЕ СИРОВИНЕ

- Подручје експлоатације

ГРАЂЕВИНСКА ПОДРУЧЈА

- Грађевинско земљиште у оквиру формираног центра насеља
- Грађевинско земљиште изван формираног центра насеља
- Грађевинско земљиште планираних туристичких локалитета (ПППИВРП "РЗАВ")
- Грађевинско земљиште планираних спортско-рекреативних пунктова (ПППИВРП "РЗАВ")
- Центар насеља
- Индустријско-радне зоне Ариље
- Примарна зона ширења индустрије уз магистрални пут и реку Моравицу
- Микроразвијни центри
- Заштитно зеленило, спортске и туристичко-рекреативне површине у оквиру постојећег ГП-а
- Површине намењене за комуналне објекте и зоне у оквиру постојећег ГП-а



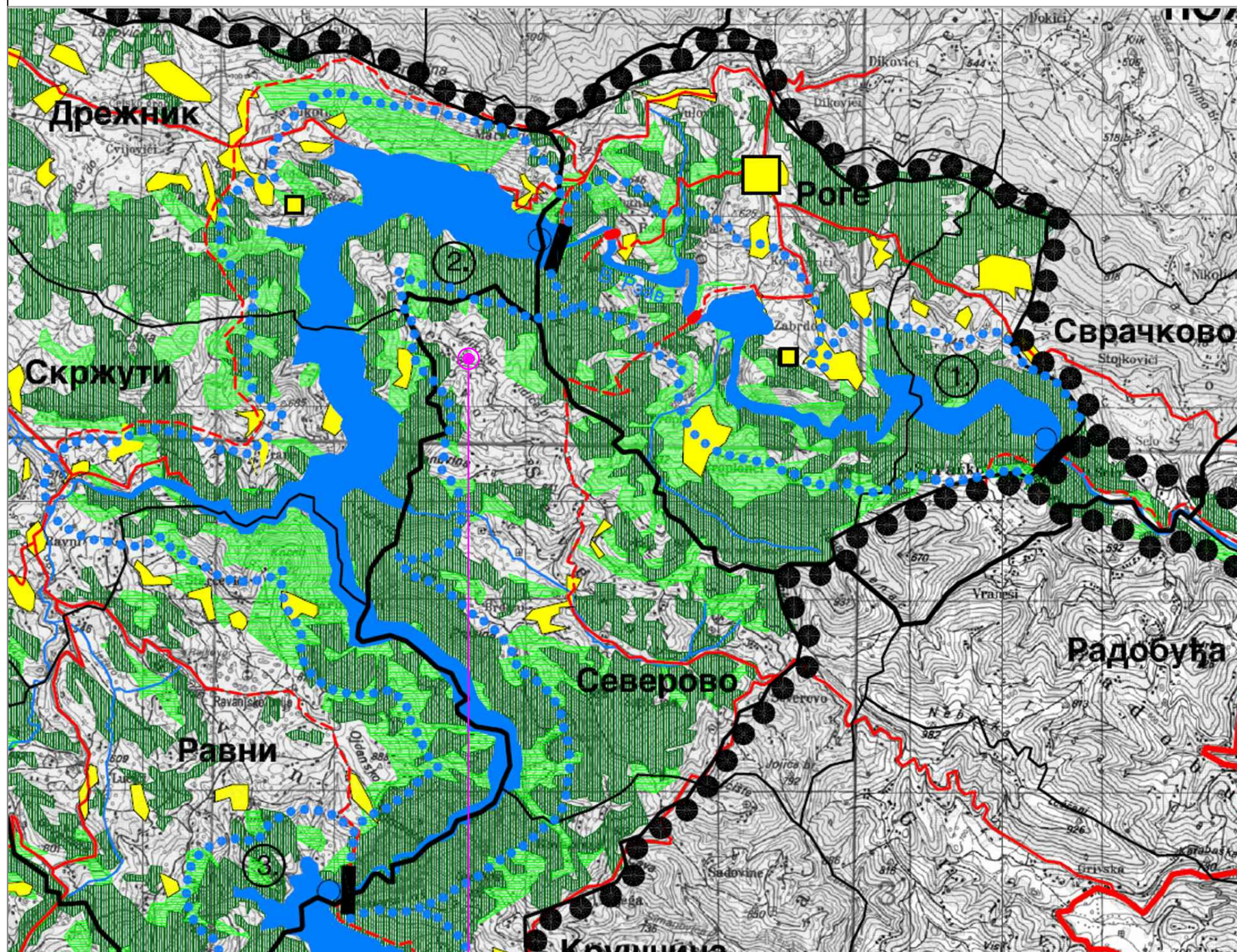
ПОЛОЖАЈ ЛОКАЦИЈЕ

Наручилац:	Немања Јоковић, Северово, Општина Ариље	
Обрађивач:	"ЕКО УРБО ПЛАН" доо Ужице Ул. Ратарска бр. 69, Ужице	
Одговорни урбаниста:	Петар Живковић, дипл. инж. арх. лиценца бр. 200 0743 04	
Назив цртежа:	ИЗВОД ИЗ ПРОСТОРНОГ ПЛАНА ОПШТИНЕ АРИЉЕ	
Размера:	1 : 50000	
Датум израде:	Фебруар, 2022. год.	Бр. листа: 2

ПРЕДМЕТНА ЛОКАЦИЈА
 према Просторном плану подручја изворишта
 водоснабдевања регионалног подсистема "РЗАВ"
 - Реферална карта бр. 1: Намена простора



УРБАНИСТИЧКИ ПРОЈЕКАТ
 ЗА ИЗГРАДЊУ ФОТОНАПОНСКЕ ЕЛЕКТРАНЕ
 НА ЗЕМЉИ НА КАТАСТАРСКИМ ПАРЦЕЛАМА
 БР. 101 и 102 КО СЕВЕРОВО, ОПШТИНА АРИЉЕ



ПОЛОЖАЈ ЛОКАЦИЈЕ

- ЛЕГЕНДА
- Граница подручја Плана
 - Граница слива Великог Рзава (шира зона заштите акумулација)
 - Границе општина
 - Границе катастарских општина
 - Водотоци
 - Постојећи магистрални путеви
 - Постојећи регионални путеви
 - - - Планирани регионални путеви
 - Постојећи локални путеви
 - - - Планирани локални путеви
 - Зона непосредне заштите акумулација
 - Граница уже зоне заштите акумулација
 - Планиране бране и акумулације:
1. Сврачково, 2. Рого, 3. Орловача
 - ▭ Подручја постојећих насеља (грађевинско земљиште и окућнице са обрадивим пољопривредним земљиштем)
 - ▭ Грађевинско земљиште планираних туристичких места
 - ▭ Грађевинско земљиште планираних туристичких локалитета
 - ▭ Грађевинско земљиште планираних спортско-рекреативних пунктова
 - ▨ Постојеће шуме
 - ▨ Планиране шуме (терени са нагибима > 30%)
 - ▨ Подручје средње ерозије
 - ▭ Пољопривредно земљиште











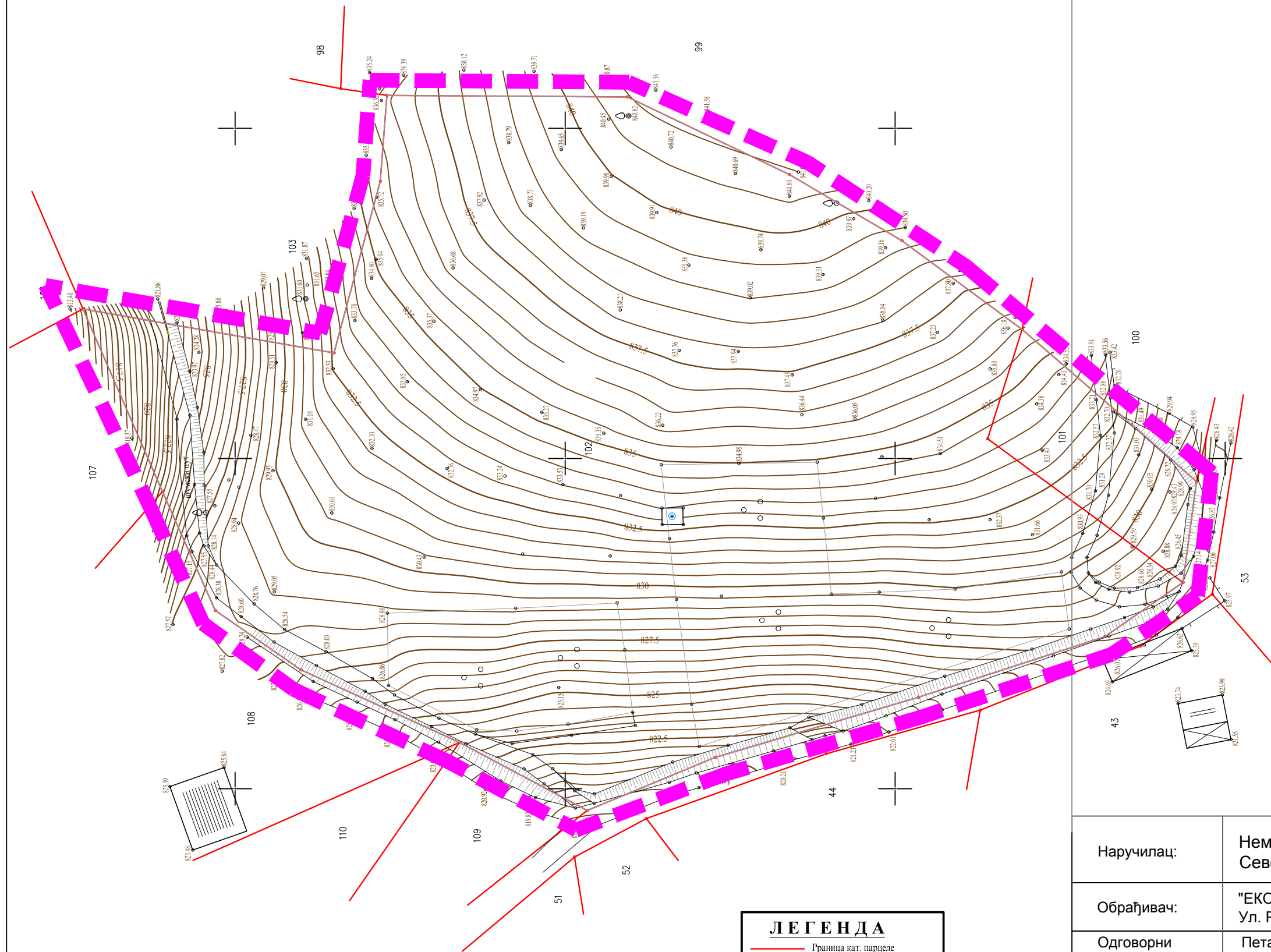
P. Živković



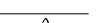



Наручилац:	Немања Јоковић, Северово, Општина Ариље		
Обрађивач:	"ЕКО УРБО ПЛАН" доо Ужице Ул. Ратарска бр. 69, Ужице		
Одговорни урбаниста:	Петар Живковић, дипл. инж. арх. лиценца бр. 200 0743 04		
Назив цртежа:	ИЗВОД ИЗ ПРОСТОРНОГ ПЛАНА ПОДРУЧЈА ИЗВОРИШТА ВОДОСНАБДЕВАЊА РЕГИОНАЛНОГ ПОДСИСТЕМА "РЗАВ"		
Размера:	1 : 50000		
Датум израде:	Фебруар, 2022. год.	Бр. листа:	2.1



Легенда:


-  Граница разраде
Урбанистичким пројектом
-  Стање по катастру
-  Фактичко стање
-  Број парцеле
-  Кота терена
-  Изохипса
-  Објекат
-  Резервоар - каптажа



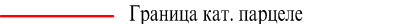
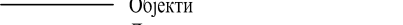
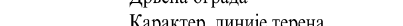

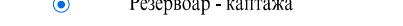

ЛЕГЕНДА	
	Граница кат. парцеле
	Објекти
	Дрвена ограда
	Карактер. линије терена
	Дрво
	Резервоар - каптажа

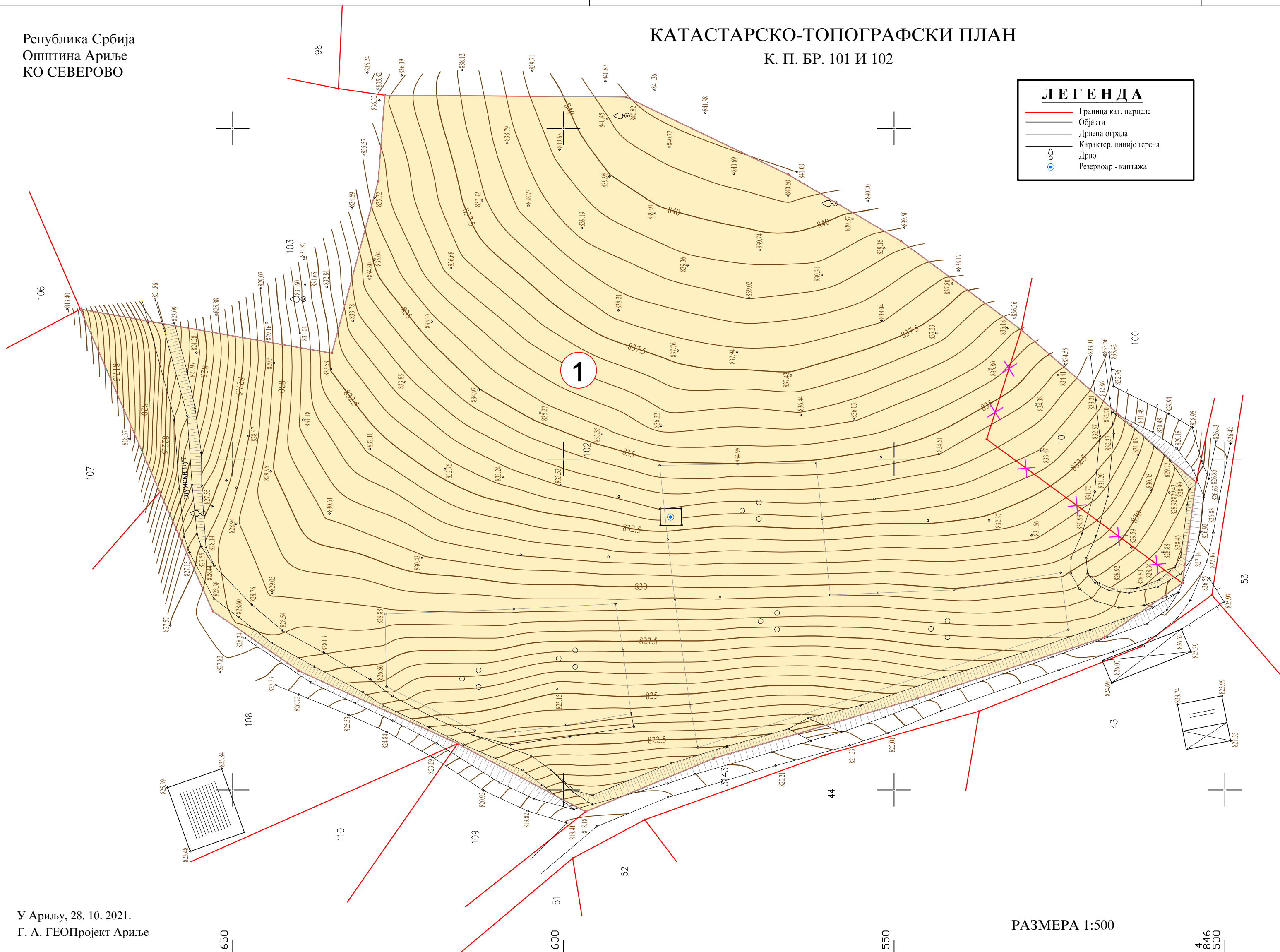


У Ариљу, 28. 10. 2021.
Г. А. ГЕОПројект Ариље

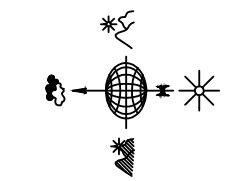
Наручилац:	Немања Јоковић, Северово, Општина Ариље	
Обрађивач:	"ЕКО УРБО ПЛАН" доо Ужице Ул. Ратарска бр. 69, Ужице	
Одговорни урбаниста:	Петар Живковић, дипл. инж. арх. лиценца бр. 200 0743 04	
Назив цртежа:	КАТАСТАРСКИ-ТОПОГРАФСКИ ПЛАН СА ГРАНИЦОМ УРБАНИСТИЧКОГ ПРОЈЕКТА	
Размера:	1 : 750	
Датум израде:	Фебруар, 2022. год.	Бр. листа: 3

ЛЕГЕНДА

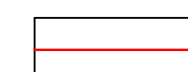

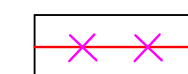

-  Граница кат. парцеле
-  Објекти
-  Дрвена ограда
-  Карактер. линије терена
-  Дрво
-  Резервоар - каптажа




УРБАНИСТИЧКИ ПРОЈЕКАТ
ЗА ИЗГРАДЊУ ФОТОНАПОНСКЕ ЕЛЕКТРАНЕ
НА ЗЕМЉИ НА КАТАСТАРСКИМ ПАРЦЕЛАМА
БР. 101 И 102 КО СЕВЕРОВО, ОПШТИНА АРИЉЕ



ЛЕГЕНДА:

-  Постојеће катастарске границе парцела
-  Постојећа геодетска тачка на граници парцеле
-  Постојећа граница парцела која се укида
-  Новоформирана грађевинска парцела број 1, формирана од катастарских парцела број 101 и 102 КО Северово, у оквиру постојећих геодетских тачака на граници парцела, укупне површине око 11.112,09 м².



Наручилац:	Немања Јоковић, Северово, Општина Ариље	
Обрађивач:	"ЕКО УРБО ПЛАН" доо Ужице Ужице, Ул. Ратарска бр. 69	
Одговорни урбаниста:	Петар Живковић, дипл. инж. арх. лиценца бр. 200 0743 04	
Назив цртежа:	ПЛАН ПРЕПАРЦЕЛАЦИЈЕ	
Размера:	1 : 500	
Датум израде:	Фебруар, 2022. год.	Бр. листа: 4

КАТАСТАРСКО-ТОПОГРАФСКИ ПЛАН

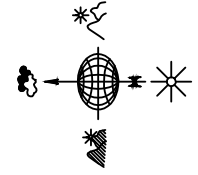
К. П. БР. 101 И 102

Координате преломних тачака грађевинске линије 1

1. 7 415 260.00	4 846 581.78	6. 7 415 282.19	4 846 532.88
2. 7 415 260.00	4 846 577.36	7. 7 415 289.48	4 846 532.88
3. 7 415 262.06	4 846 569.95	8. 7 415 289.49	4 846 525.47
4. 7 415 271.10	4 846 540.32	9. 7 415 305.49	4 846 525.48
5. 7 415 282.19	4 846 540.29	10. 7 415 305.64	4 846 532.89
		11. 7 415 311.93	4 846 532.89
		12. 7 415 330.83	4 846 555.13
		13. 7 415 335.29	4 846 562.55
		14. 7 415 345.96	4 846 584.80
		15. 7 415 345.96	4 846 589.21
		16. 7 415 300.21	4 846 589.20
		17. 7 415 300.21	4 846 581.78

УРБАНИСТИЧКИ ПРОЈЕКАТ

ЗА ИЗГРАДЊУ ФОТОНАПОНСКЕ ЕЛЕКТРАНЕ НА ЗЕМЉИ НА КАТАСТАРСКИМ ПАРЦЕЛАМА БР. 101 и 102 КО СЕВЕРОВО, ОПШТИНА АРИЉЕ



ЛЕГЕНДА:

- Постојеће катастарске границе парцела
- Линија коловоза нове саобраћајнице
- Регулациона линија
- Грађевинска линија 1.
- Грађевинска линија 2.
- Транспарентна ограда
- Метална капија са аутоматизованим отварањем и затварањем

- ### ЛЕГЕНДА
- Граница кат. парцеле
 - Објекти
 - Дрвена ограда
 - Карактер. линије терена
 - Дрво
 - Резервоар - каптажа

Координате преломних тачака грађевинске линије 2

A. 7 415 281.56	4 846 517.48
B. 7 415 283.73	4 846 512.82
B. 7 415 287.67	4 846 514.64
Г. 7 415 285.50	4 846 519.31



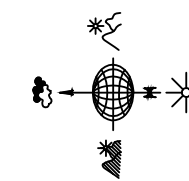
P. Jivković

Наручилац:	Немања Јоковић, Северово, Општина Ариље	
Обрађивач:	"ЕКО УРБО ПЛАН" доо Ужице, Ужице, Ул. Ратарска бр. 69	
Одговорни урбаниста:	Петар Живковић, дипл. инж. арх. лиценца бр. 200 0743 04	
Назив цртежа:	ПЛАН РЕГУЛАЦИЈЕ И НИВЕЛАЦИЈЕ	
Размера:	1 : 500	
Датум израде:	Фебруар, 2022. год.	Бр. листа: 5

Аналитичко геодетски елементи
за обележавање кривина

T1. $\alpha = 59^\circ 26' 05''$ P = 9,20 м. T _r = 5,20 м. Б = 1,39 м. Л = 9,54 м.	T2. $\alpha = 61^\circ 32' 53''$ P = 18,00 м. T _r = 10,72 м. Б = 2,95 м. Л = 19,34 м.
T4. $\alpha = 125^\circ 25' 01''$ P = 7,00 м. T _r = 13,57 м. Б = 8,27 м. Л = 15,32 м.	T5. $\alpha = 19^\circ 38' 00''$ P = 15,00 м. T _r = 2,60 м. Б = 0,22 м. Л = 5,14 м.

УРБАНИСТИЧКИ ПРОЈЕКАТ
ЗА ИЗГРАДЊУ ФОТОНАПОНСКЕ ЕЛЕКТРАНЕ
НА ЗЕМЉИ НА КАТАСТАРСКИМ ПАРЦЕЛАМА
БР. 101 и 102 КО СЕВЕРОВО, ОПШТИНА АРИЉЕ



ЛЕГЕНДА:

- Постојеће катастарске границе парцела
- Линија коловоза нове саобраћајнице
- Транспарентна ограда
- Метална капија са аутоматизованим отварањем и затварањем
- Пројектована локација фотонапонских панела
- Пројектовано разводно постројење (Трансформаторска станица)
- Површине под грађевинским објектима
- Приступна саобраћајница
- Паркинг простор
- Пешачке површине - тротоари
- Зеленило



ЛЕГЕНДА

- Граница кат. парцеле
- Објекти
- Дрвена ограда
- Карактер. линије терена
- Дрво
- Резервоар - каптажа

Координате темена кривина
приступне саобраћајнице

T0. 7 415 308.91	4 846 499.22
T1. 7 415 282.31	4 846 503.46
T2. 7 415 276.69	4 846 504.36
T3. 7 415 263.73	4 846 541.15
T4. 7 415 273.59	4 846 525.57
T5. 7 415 303.87	4 846 518.08
T6. 7 415 315.65	4 846 519.26

РАЗМЕРА 1:500

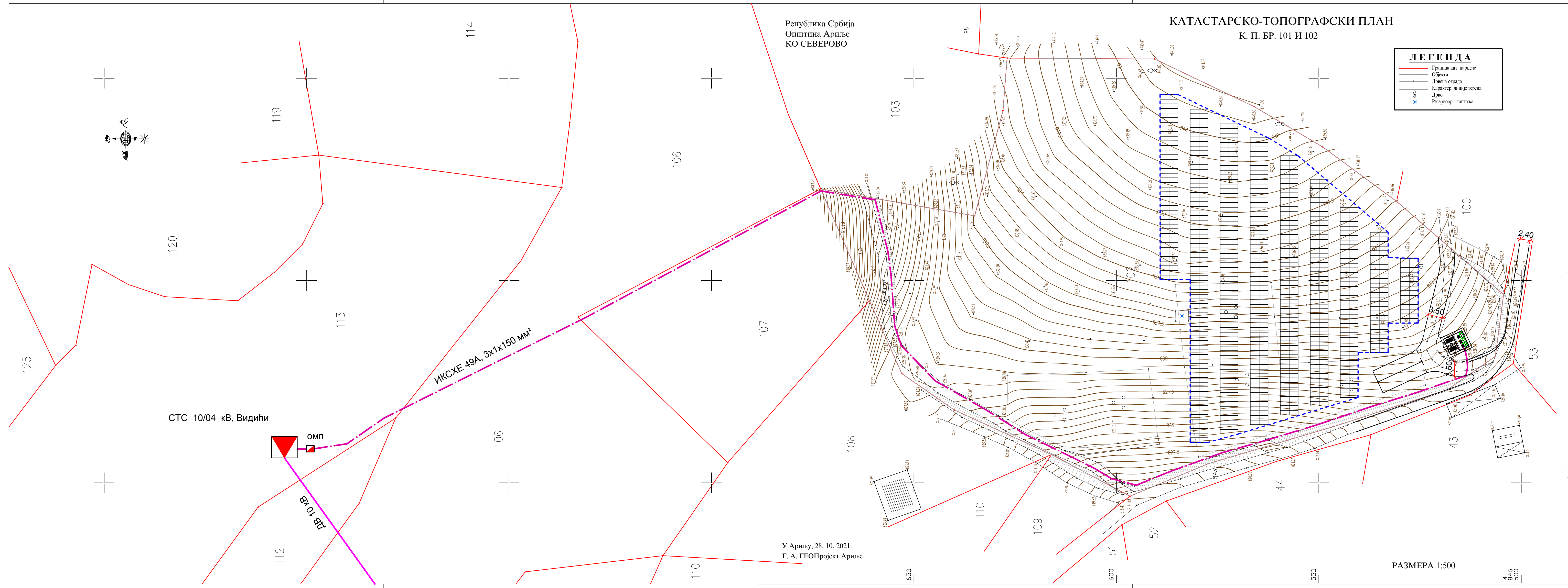
Наручилац:	Немања Јоковић, Северово, Општина Ариље	
Обрађивач:	"ЕКО УРБО ПЛАН" доо Ужице, Ужице, Ул. Ратарска бр. 69	
Одговорни урбаниста:	Петар Живковић, дипл. инж. арх. лиценца бр. 200 0743 04	
Назив цртежа:	ПЛАН САОБРАЋАЈА И ОЗЕЛЕЊАВАЊА	
Размера:	1 : 500	
Датум израде:	Фебруар, 2022. год.	Бр. листа: 6

Република Србија
Општина Ариље
КО СЕВЕРОВО

КАТАСТАРСКО-ТОПОГРАФСКИ ПЛАН
К. П. БР. 101 И 102

ЛЕГЕНДА

- Граница кат. парцеле
- Објекти
- Дрвена ограда
- Карактер. линије терена
- Дрво
- Резервоар - каптажа



УРБАНИСТИЧКИ ПРОЈЕКАТ
ЗА ИЗГРАДЊУ ФОТОНАПОНСКЕ ЕЛЕКТРАНЕ
НА ЗЕМЉИ НА КАТАСТАРСКИМ ПАРЦЕЛАМА
БР. 101 И 102 КО СЕВЕРОВО, ОПШТИНА АРИЉЕ

ЛЕГЕНДА:

- Постојеће катастарске границе парцела
- Линија коловоза нове саобраћајнице
- Постојећи високонапонски кабал ДВ 10 кВ
- Прикључни кабал
- Постојећа СТС 10/04 кВ
- Новопланирани орман места прокључења ОМП
- Пројектована локација фотонапонских панела
- Пројектовано разводно постројење (Трансформаторска станица)



У Ариљу, 28. 10. 2021.
Г. А. ГЕОПројект Ариље

РАЗМЕРА 1:500

Наручилац:	Немања Јоковић, Северово, Општина Ариље	
Обрађивач:	"ЕКО УРБО ПЛАН" доо Ужице Ужице, Ул. Ратарска бр. 69	
Одговорни урбаниста:	Петар Живковић, дипл. инж. арх. лиценца бр. 200 0743 04	
Назив цртежа:	ПЛАН ИНФРАСТРУКТУРЕ	
Размера:	1 : 500	
Датум израде:	Фебруар, 2022. год.	Бр. листа: 7